

**ROYAUX**  
CHAPE & ISOLATIE

technische fiche

**NIVOMIX®  
ECHOTHERM**

**NIVOMIX®**





# NIVOMIX® ECHOTHERM

## DE DUURZAME ISOLATIE VOOR VLOEREN

### Omschrijving

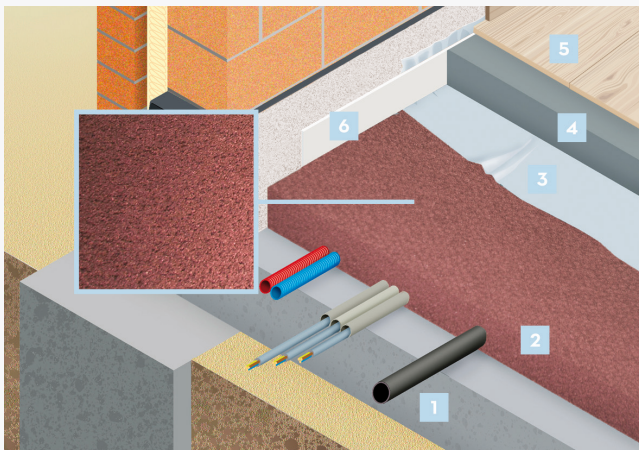
De geschikte onderlaag voor elk type vloerverwarming en dek-  
vloer. Bestaat uit gerecycleerde EPS parels en is gebonden met  
een mineraal cement. Beschikt over een hoge isolatiewaarde en  
reduceert sterk storende contactgeluiden.

### VOORDELEN

- Naadloze plaatsing
- Kortere droogtijd
- 48u na plaatsing reeds beloopbaar en bewerkbaar
- Mooie afwerking
- Hoge isolatiewaarde
- Beperkte hoeveelheid aanmaakwater
- Akoestisch isolerend
- Geen kans op doorsijpeling
- Ideaal voor gewichtsgevoelige projecten zoals houtbouw  
en renovatieprojecten

### TECHNISCHE KENMERKEN

Brandgedrag	volgens DIN 4102 Deel 1: B2
Isolatiewaarde:	0,047 W/mK
Nodige hoeveelheid water:	45 l/m
Gewicht:	102 kg/m
Uitdrogingstijd:	+ 2 cm / dag
Drukvastheid:	2 kN/m ≤ 5 kN/m
Contactgeluidverbetering:	28 dB (6cm inbouwdikte + 5 mm Nivomix® Echotherm akoestische systeemband)



#### Chape plus in combinatie met polymix NIVOMIX® ECHOTHERM

1. Gewapend beton 2. Nivomix® Echotherm 3. PVC-folie 4. Chape Plus  
5. Bekleding 6. Randisolatie

#### UITVOERING EN VOORWAARDEN

Nivomix® Echotherm wordt **naadloos** geplaatst in 1 laag. Er hoeft slechts een kleine hoeveelheid water toegevoegd te worden (25-45l/m<sup>3</sup>).

De **inbouwdikte** bedraagt minimum 3 cm en maximum 80 cm.

- 80 cm (nuttige belasting 2 kN/m)
- 50 cm (nuttige belasting 3,5 kN/m)
- 30 cm (nuttige belasting 5 kN/m)

Kan in een **helling tot 45°** worden geplaatst.

De **uitvoeringstemperatuur** bedraagt minimum 5°C en maximum 35°C. Na plaatsing is er **geen aftopping of afschuring** nodig. Vloerverwarming of dekvloer kunnen direct worden geplaatst.

Het product kan **48u na plaatsing** al worden **betreden**.

#### R EN U-WAARDES (= 0,047 W/MK)

Dikte (cm)	R-waarde	U-waarde
12,0	2,55 m <sup>2</sup> K/W	0,39 W/m <sup>2</sup> K
13,0	2,77 m <sup>2</sup> K/W	0,36 W/m <sup>2</sup> K
14,0	2,98 m <sup>2</sup> K/W	0,34 W/m <sup>2</sup> K
15,0	3,19 m <sup>2</sup> K/W	0,31 W/m <sup>2</sup> K
16,0	3,40 m <sup>2</sup> K/W	0,29 W/m <sup>2</sup> K
17,0	3,61 m <sup>2</sup> K/W	0,28 W/m <sup>2</sup> K
18,0	3,83 m <sup>2</sup> K/W	0,26 W/m <sup>2</sup> K
19,0	4,04 m <sup>2</sup> K/W	0,25 W/m <sup>2</sup> K
20,0	4,25 m <sup>2</sup> K/W	0,24 W/m <sup>2</sup> K
21,0	4,47 m <sup>2</sup> K/W	0,22 W/m <sup>2</sup> K
22,0	4,68 m <sup>2</sup> K/W	0,21 W/m <sup>2</sup> K
23,0	4,89 m <sup>2</sup> K/W	0,20 W/m <sup>2</sup> K
24,0	5,10 m <sup>2</sup> K/W	0,20 W/m <sup>2</sup> K
25,0	5,32 m <sup>2</sup> K/W	0,19 W/m <sup>2</sup> K



“HOE KUNNEN  
WIJ U HELPEN?”

DIRECT CONTACT MET ONZE BASIS:

📞 050 32 31 30



**ROYAUX**  
CHAPE & ISOLATIE

**NIVOMIX®**

Royaux Chape en Isolatie bv  
Dirk Martensstraat 10C  
8200 Brugge - 🏠 waggelwater zone 3A

tel. 050 32 31 30  
fax. 050 32 31 00  
info@royaux.be

[www.royaux.be](http://www.royaux.be)

Informatief document - Royaux heeft steeds het recht de inhoud van dit document te wijzigen. Alle bijbehorende beschrijvingen, data, verhoudingen, gewichten etc. kunnen zonder voorafgaande kennisgeving worden gewijzigd en vertegenwoordigen niet de overeengekomen contractuele kwaliteit van het product.  
Contacteer ons voor verificatie indien nodig - Versie oktober 2023